

DESARROLLAN



ALCALÁ

LAS TORRES



ltorres@grupovias.cl

+569 5869 6619

www.edificioalcala.cl





ALCALÁ

LAS TORRES



Ubicado en Av. Américo Vespucio, justo en frente de la estación de Metro Las Torres, disfruta de una ubicación excepcional que te conecta fácilmente con toda la ciudad.

Departamentos distribuidos en dos edificios de 12 pisos cada uno, que se encuentran conectados por un amplio espacio verde central. El proyecto cuenta además con una placa de 13 locales comerciales, que ofrecen una gran variedad de servicios y tiendas de conveniencia.

PEÑALOLEN



GRAN CONECTIVIDAD RÁPIDO ACCESO A SERVICIOS



2 min.

METRO LAS TORRES



5 min.

SUPERMERCADO
LÍDER



6 min.

SUPERMERCADO
SANTA ISABEL



4 min.

MALL PASEO QUILÍN



17 min.

PARQUE QUEBRADA
MACÚL



9 min.

MALL FLORIDA
CENTER



5 min.

CLÍNICA BUPA



17 min.

SODIMAC MACÚL



13 min.

HOSPITAL
DR. LUIS TISNÉ



6 min.

PARQUE COUSIÑO
MACÚL



17 min.

CESFAM LAS TORRES

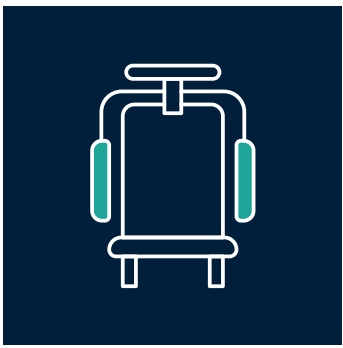


11 min.

ESTADIO
MONUMENTAL



ESPACIOS BIEN PENSADOS PARA UNA MEJOR CALIDAD DE VIDA



MAQUINAS
EJERCICIOS



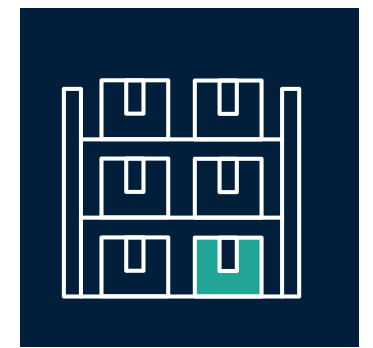
3 SALAS
MULTIUSO



ESTACIONAMIENTOS
SUBTERRANEOS



13 LOCALES
COMERCIALES



133
BODEGAS



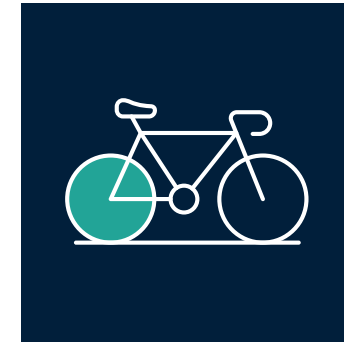
ÁREAS
VERDES



JUEGOS INFANTILES
INCLUSIVOS



ACCESO
CONTROLADO



123
BICICLETEROS

TIPO A1a | 3 dormitorios + 1 baño



SUP. INTERIOR MUNICIPAL 57,08 m²
LOGGIA 2,08 m²
TERRAZA 2,88 m²

SUPERFICIE TOTAL 62,04 m²

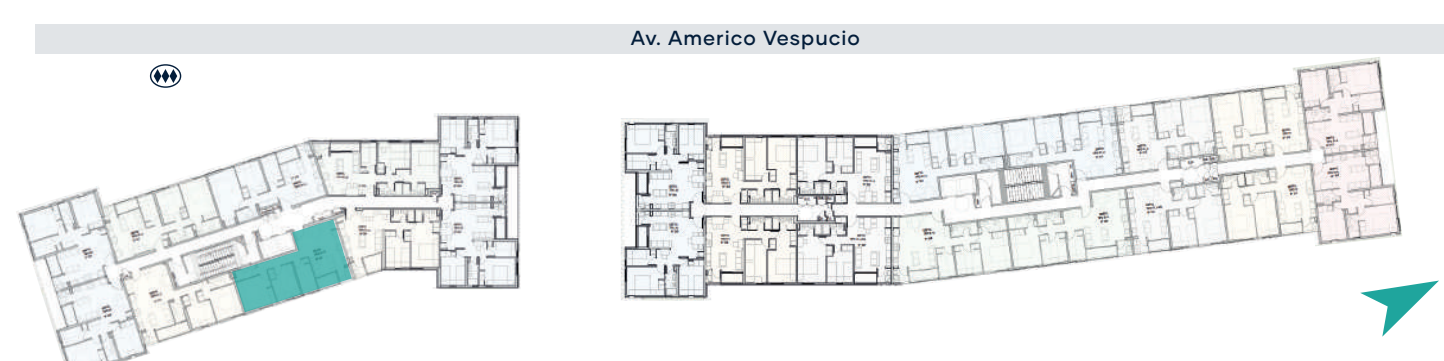
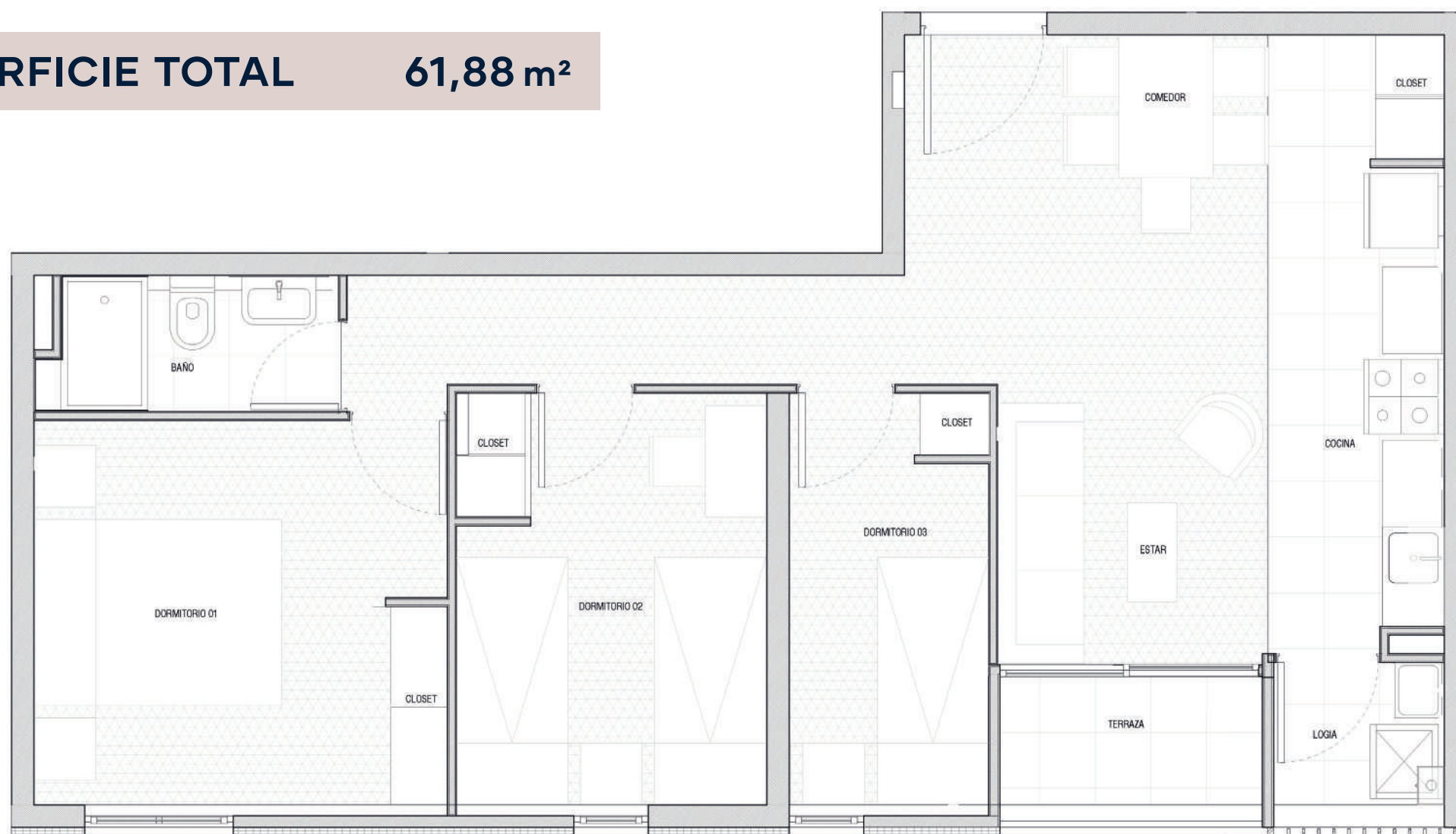


*Planta referencial

TIPO A1b | 3 dormitorios + 1 baño

SUP. INTERIOR MUNICIPAL 57,12 m²
LOGGIA 2,06 m²
TERRAZA 2,70 m²

SUPERFICIE TOTAL 61,88 m²



*Planta referencial

TIPO A1c | 3 dormitorios + 1 baño



SUP. INTERIOR MUNICIPAL 57,28 m²
 LOGGIA 2,04 m²
 TERRAZA 2,38 m²

SUPERFICIE TOTAL 61,70 m²

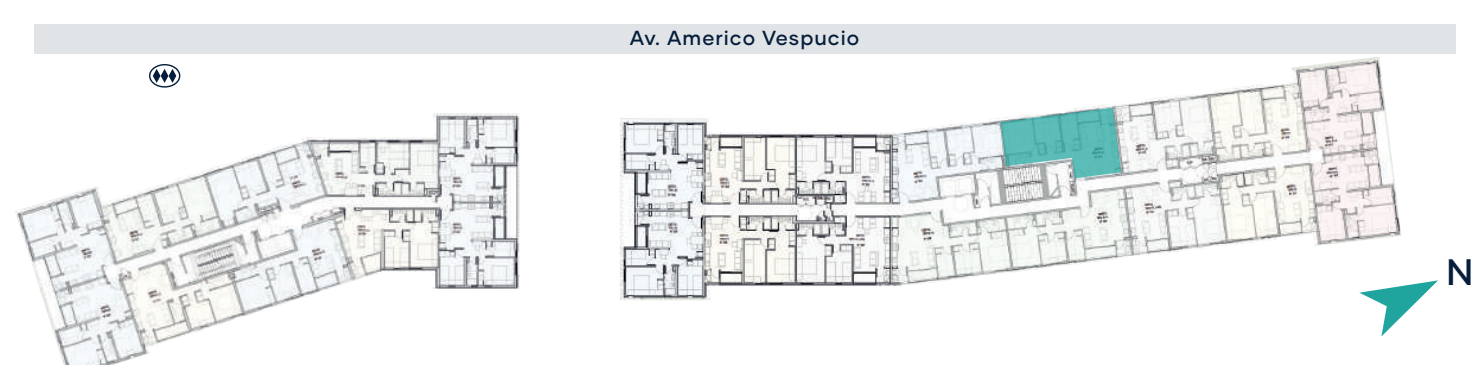


*Planta referencial

TIPO A1d | 3 dormitorios + 1 baño

SUP. INTERIOR MUNICIPAL 57,36 m²
 LOGGIA 2,30 m²
 TERRAZA 2,42 m²

SUPERFICIE TOTAL 62,08 m²



*Planta referencial

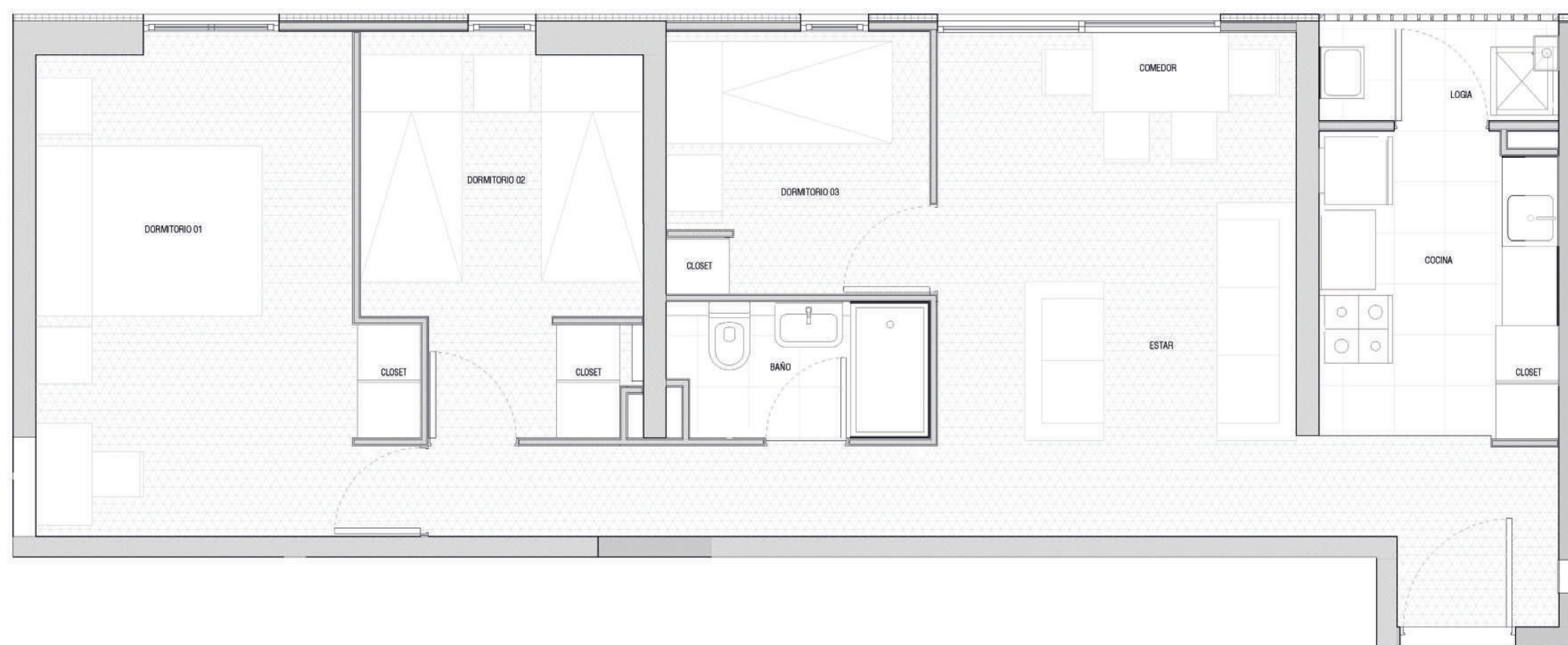
TIPO A1e | 3 dormitorios + 1 baño



SUP. INTERIOR MUNICIPAL 63,25 m²

LOGGIA 2,00 m²

SUPERFICIE TOTAL 65,25 m²



Av. Americo Vespuccio



*Planta referencial

TIPO A3 | 3 dormitorios + 1 baño

SUP. INTERIOR MUNICIPAL 58,49 m²

LOGGIA 2,08 m²

TERRAZA 2,30 m²

SUPERFICIE TOTAL 62,87 m²



Av. Americo Vespuccio



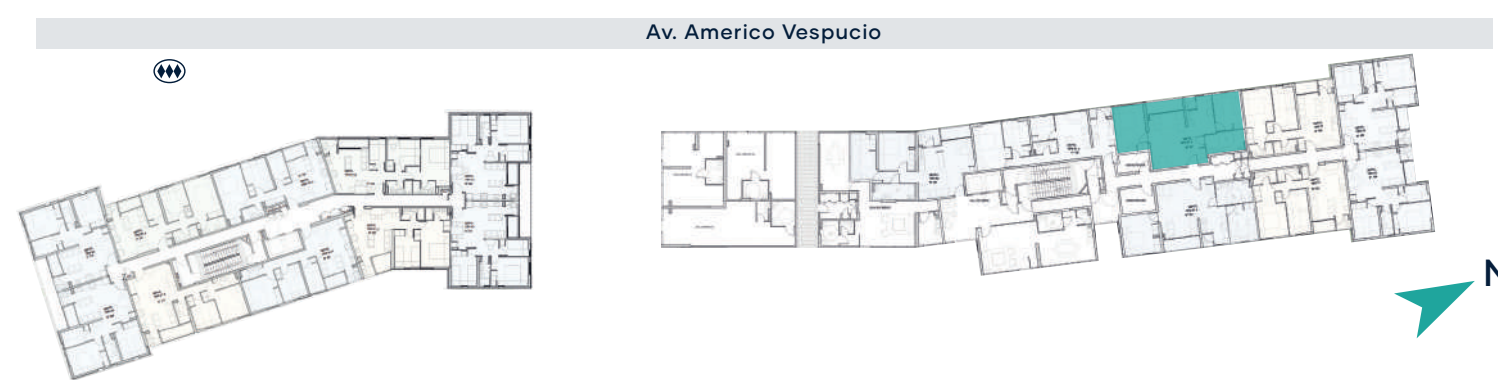
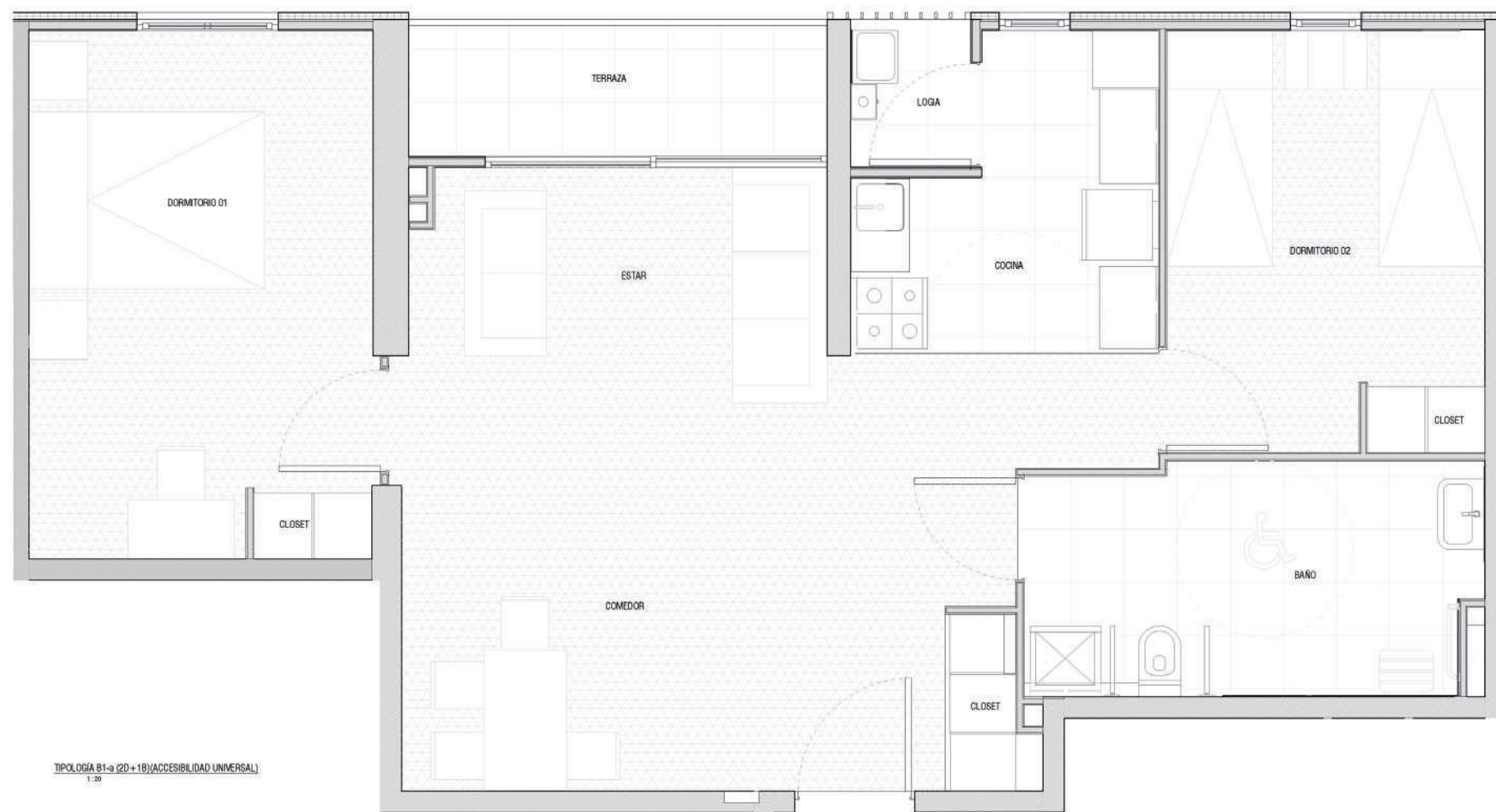
*Planta referencial

TIPO B1a | 2 dormitorios + 1 baño



SUP. INTERIOR MUNICIPAL	68,85 m ²
LOGGIA	1,34 m ²
TERRAZA	4,22 m ²

SUPERFICIE TOTAL 74,41 m²

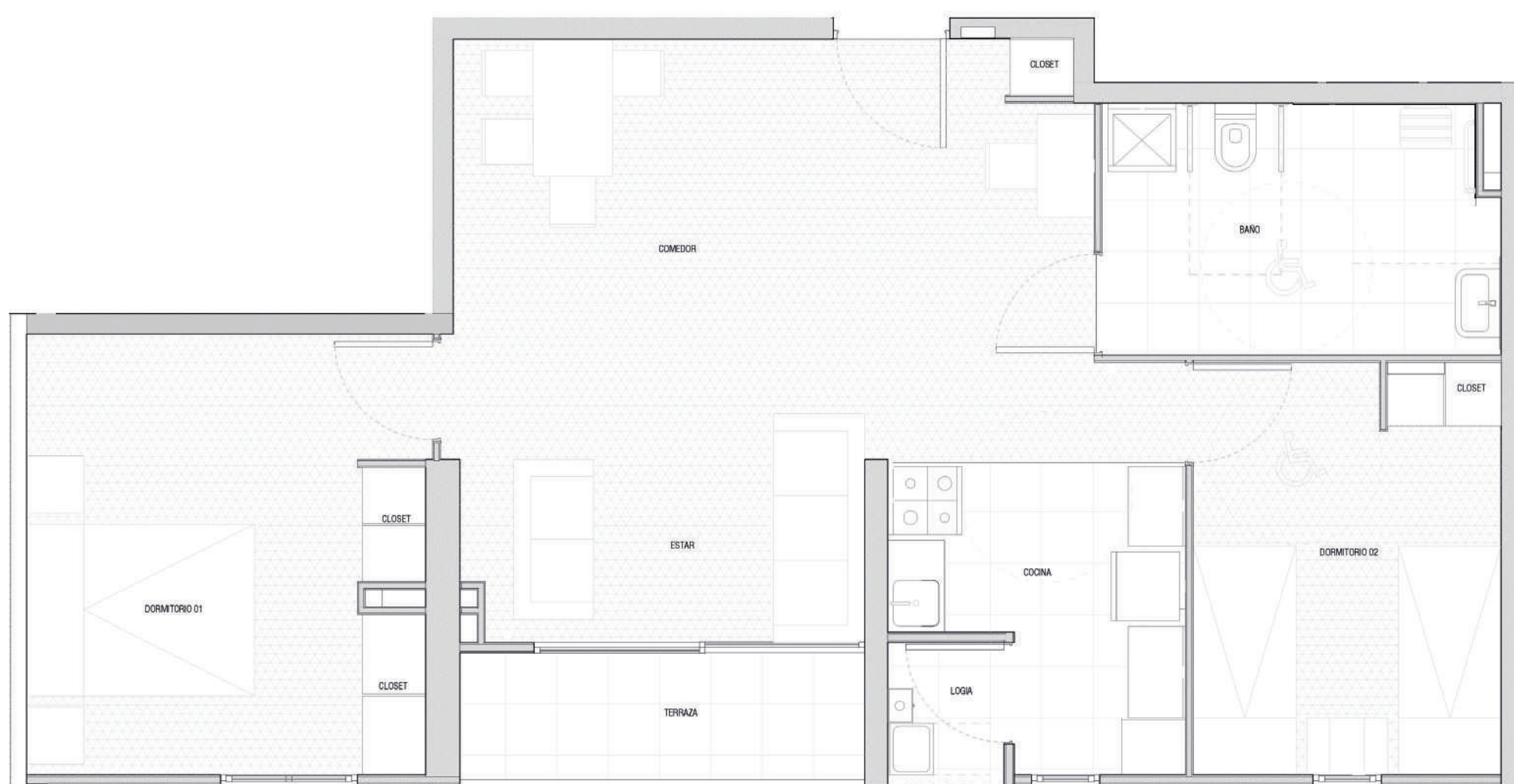


*Planta referencial

TIPO B1b | 2 dormitorios + 1 baño

SUP. INTERIOR MUNICIPAL	70,16 m ²
LOGGIA	1,34 m ²
TERRAZA	4,22 m ²

SUPERFICIE TOTAL 75,72 m²



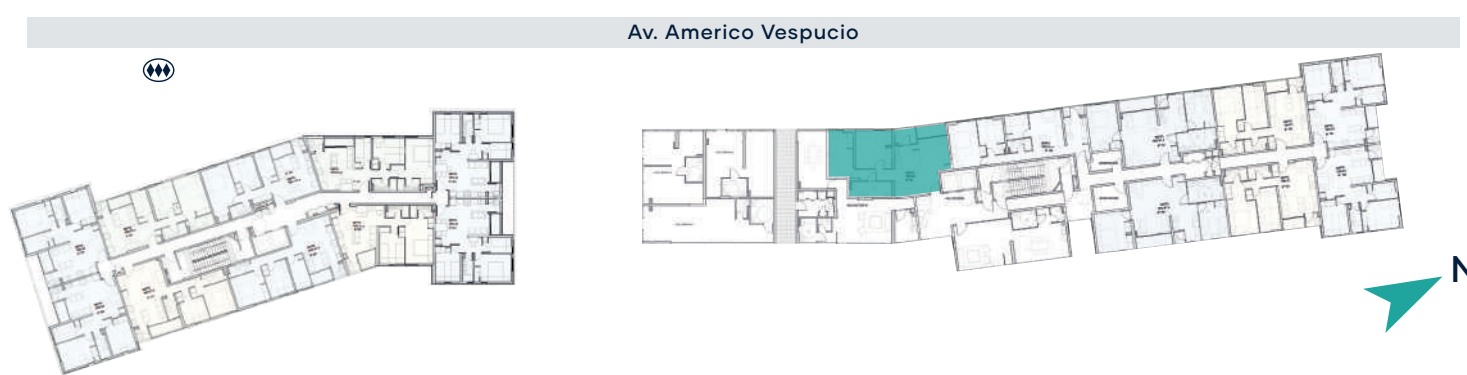
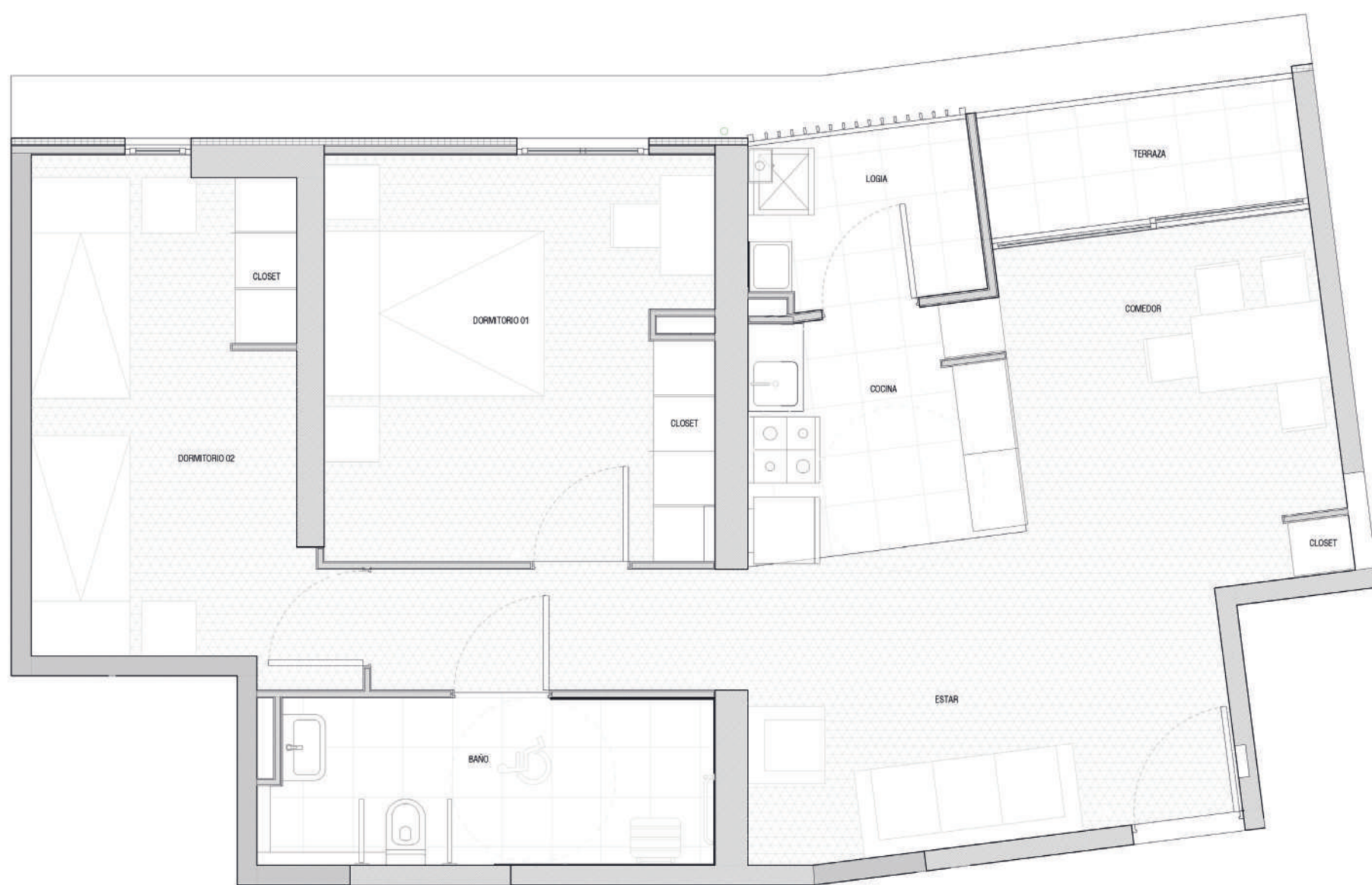
*Planta referencial

TIPO B2 | 2 dormitorios + 1 baño



SUP. INTERIOR MUNICIPAL 67,69 m²
LOGGIA 3,36 m²
TERRAZA 3,46 m²

SUPERFICIE TOTAL 74,51 m²



*Planta referencial

TIPO F1 | 2 dormitorios + 2 baños

SUP. INTERIOR MUNICIPAL 55,73 m²
LOGGIA 2,30 m²
TERRAZA 2,36 m²

SUPERFICIE TOTAL 60,39 m²



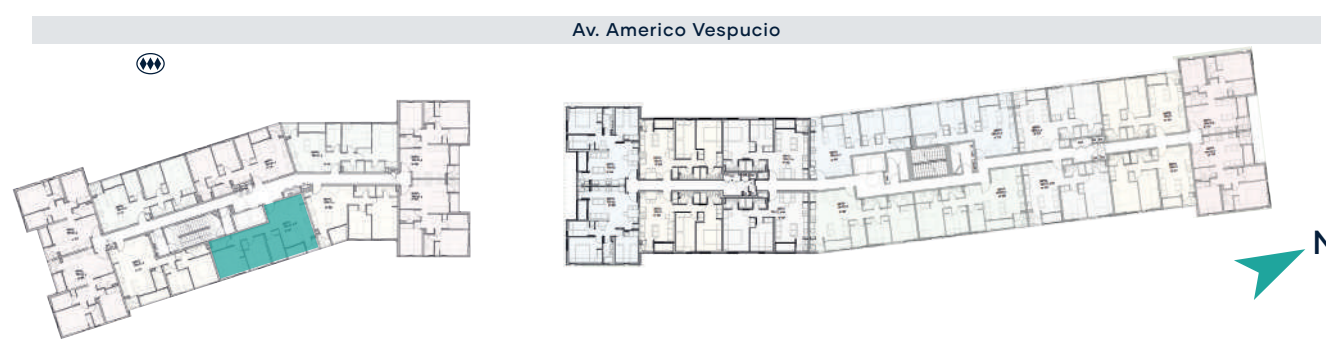
*Planta referencial

TIPO A1bm | 3 dormitorios + 1 baño



SUP. INTERIOR MUNICIPAL 57,12 m²
LOGGIA 2,06 m²
TERRAZA 2,70 m²

SUPERFICIE TOTAL 61,88 m²



*Planta referencial

TIPO C1b | 2 dormitorios + 2 baños

SUP. INTERIOR MUNICIPAL 56,60 m²
LOGGIA 2,09 m²
TERRAZA 4,00 m²

SUPERFICIE TOTAL 62,69 m²



*Planta referencial

TIPO C1c

2 dormitorios + 2 baños



SUP. INTERIOR MUNICIPAL 55,56 m²
LOGGIA 2,30 m²
TERRAZA 3,64 m²

SUPERFICIE TOTAL 61,50 m²



*Planta referencial

TIPO D1a

3 dormitorios + 2 baños

SUP. INTERIOR MUNICIPAL 57,08 m²
LOGGIA 2,08 m²
TERRAZA 2,88 m²

SUPERFICIE TOTAL 62,04 m²



*Planta referencial

TIPO D1b

3 dormitorios + 2 baños



SUP. INTERIOR MUNICIPAL 58,49 m²
LOGGIA 2,08 m²
TERRAZA 2,30 m²

SUPERFICIE TOTAL 62,87 m²



*Planta referencial

TIPO D1c

2 dormitorios + 2 baños + Estar

SUP. INTERIOR MUNICIPAL 60,88 m²
LOGGIA 2,68 m²
TERRAZA 3,18 m²

SUPERFICIE TOTAL 66,74 m²



*Planta referencial

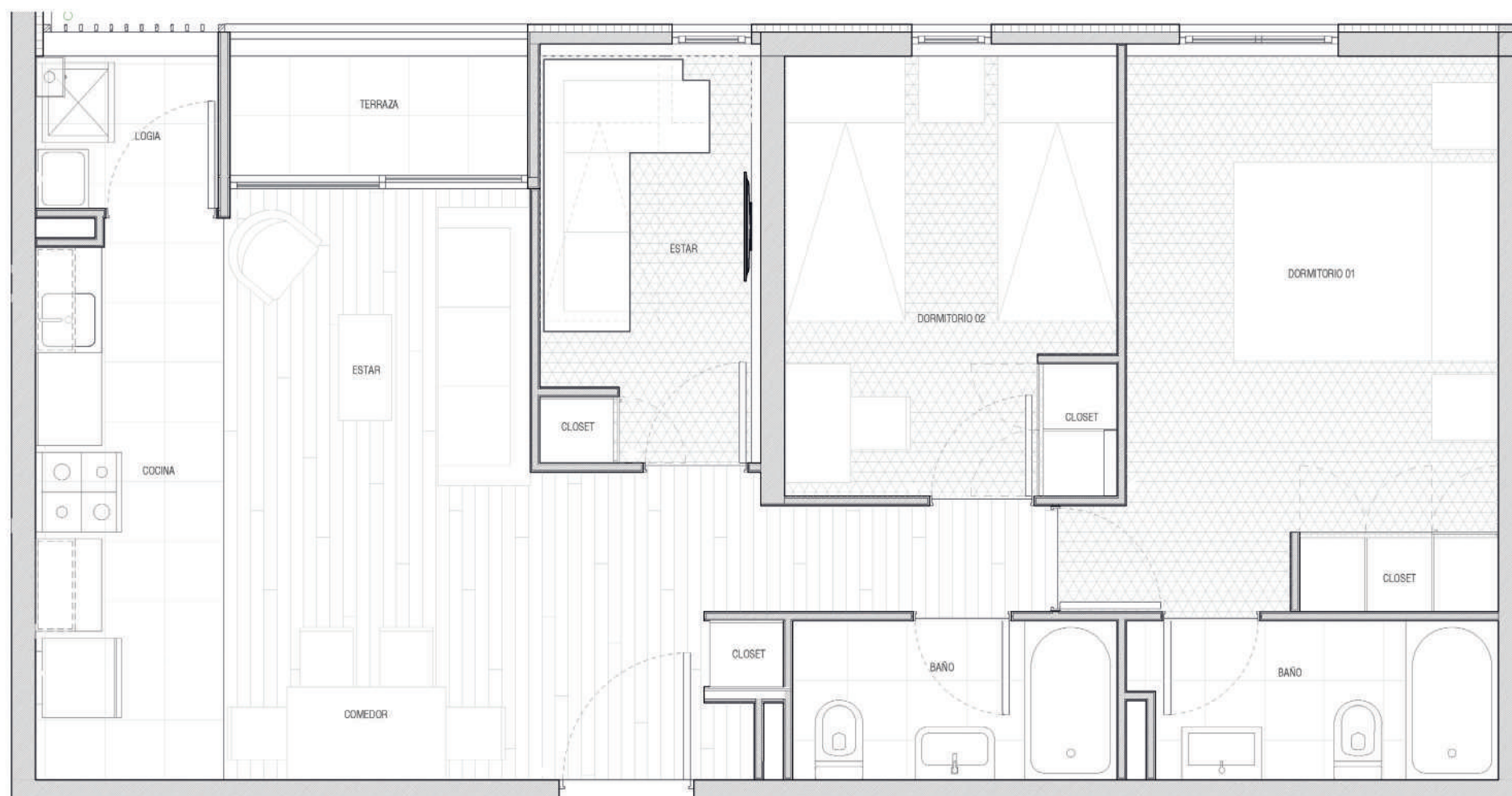
TIPO E1a

2 dormitorios + 2 baños + Estar



SUP. INTERIOR MUNICIPAL	60,16 m ²
LOGGIA	2,04 m ²
TERRAZA	2,56 m ²

SUPERFICIE TOTAL 64,76 m²



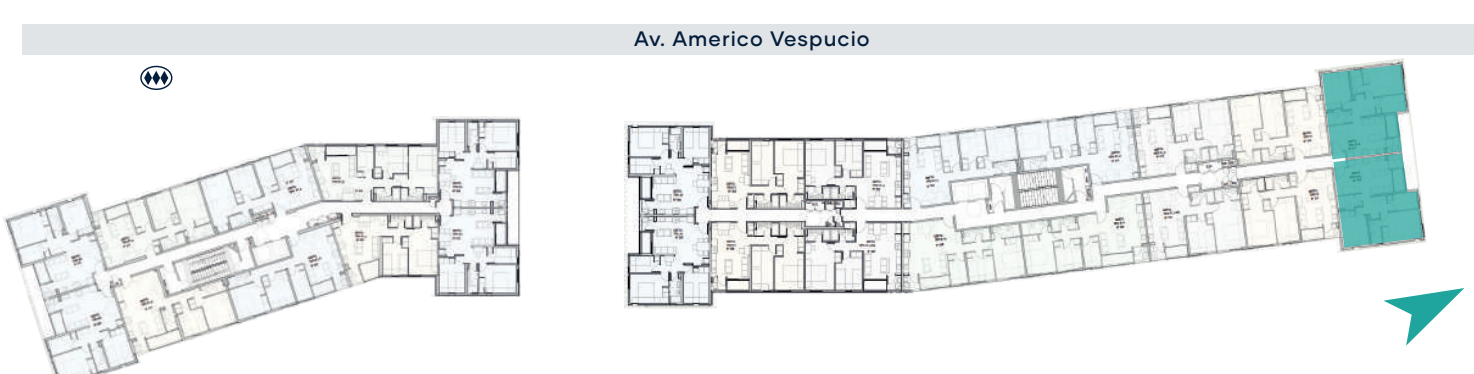
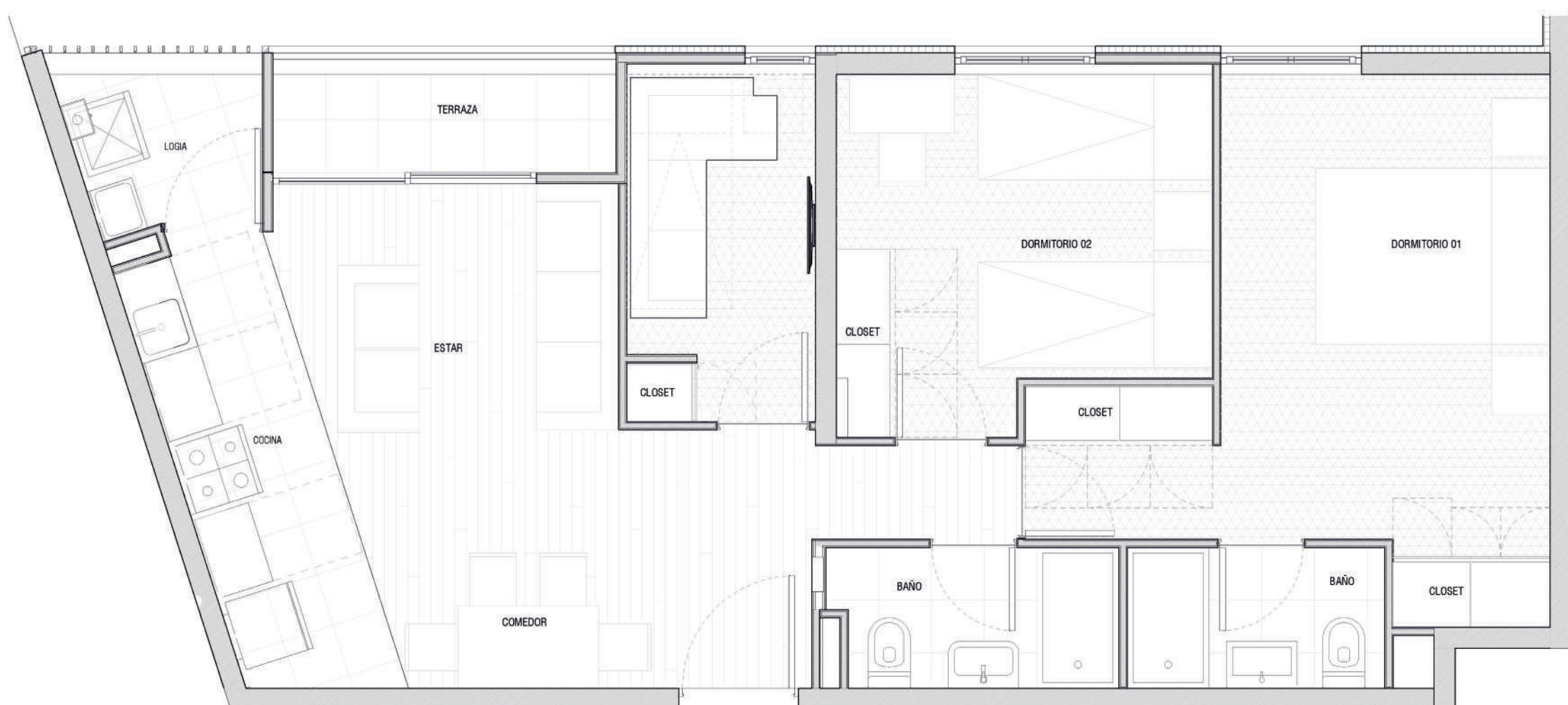
*Planta referencial

TIPO E1b

2 dormitorios + 2 baños + Estar

SUP. INTERIOR MUNICIPAL	60,88 m ²
LOGGIA	2,68 m ²
TERRAZA	3,18 m ²

SUPERFICIE TOTAL 66,74 m²



*Planta referencial

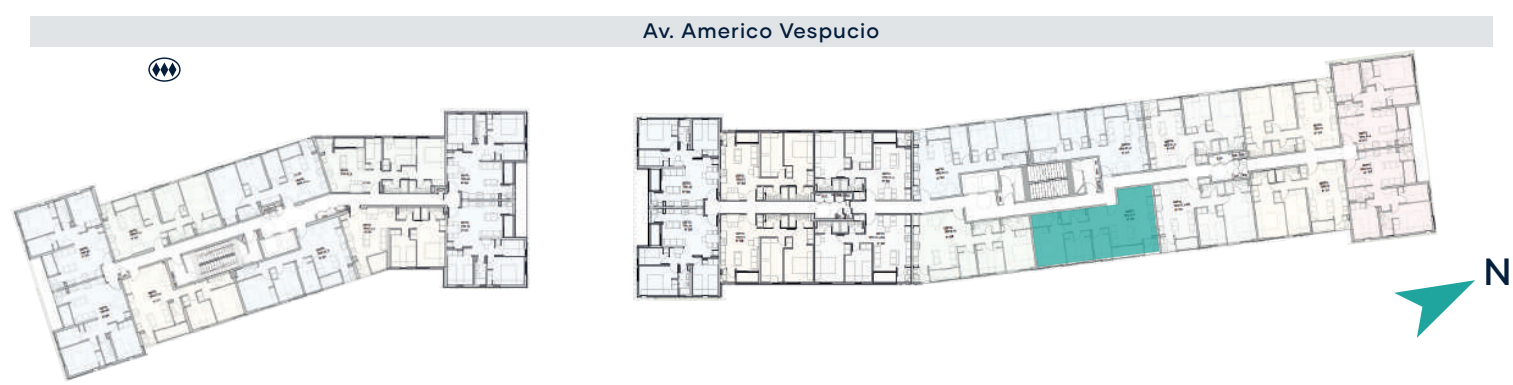
TIPO E1c

2 dormitorios + 2 baños + Estar



SUP. INTERIOR MUNICIPAL 62,12 m²
LOGGIA 2,36 m²
TERRAZA 3,44 m²

SUPERFICIE TOTAL 67,92 m²



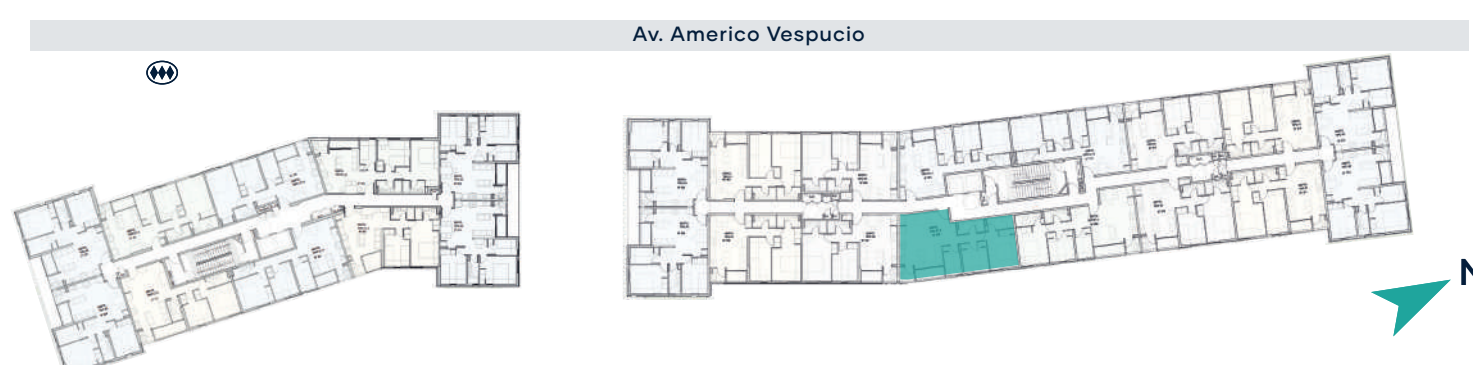
*Planta referencial

TIPO E1d

2 dormitorios + 2 baños + Estar

SUP. INTERIOR MUNICIPAL 62,72 m²
LOGGIA 2,18 m²
TERRAZA 3,26 m²

SUPERFICIE TOTAL 68,16 m²



*Planta referencial

TIPO G1

2 dormitorios + 2 baños



SUP. INTERIOR MUNICIPAL 54,76 m²

LOGGIA 2,32 m²

TERRAZA 2,38 m²

SUPERFICIE TOTAL 59,46 m²



*Planta referencial

TIPO G2

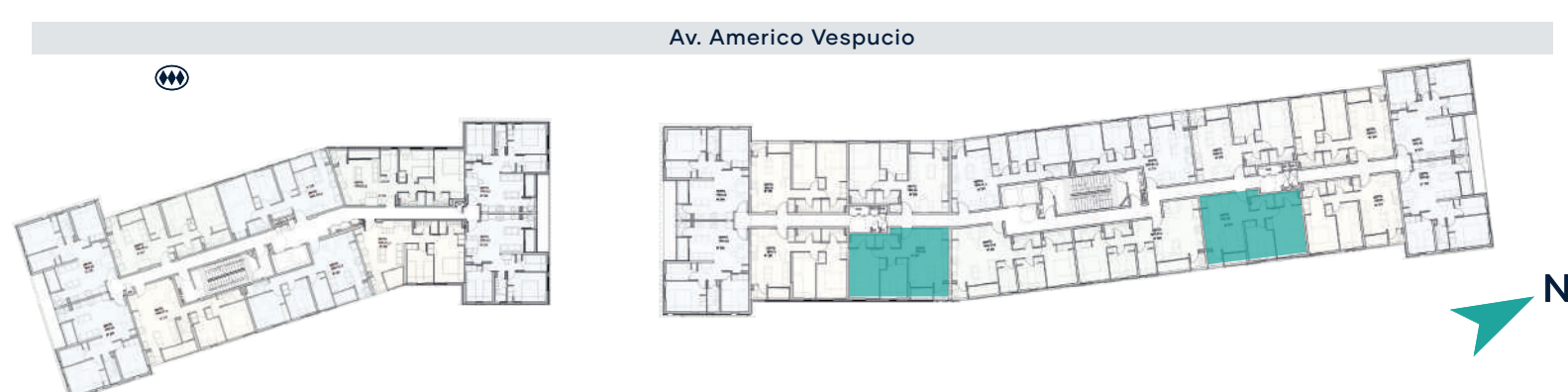
2 dormitorios + 2 baños

SUP. INTERIOR MUNICIPAL 55,63 m²

LOGGIA 2,32 m²

TERRAZA 2,38 m²

SUPERFICIE TOTAL 60,33 m²



*Planta referencial

TIPO F1m

2 dormitorios + 2 baños



SUP. INTERIOR MUNICIPAL 55,73 m²

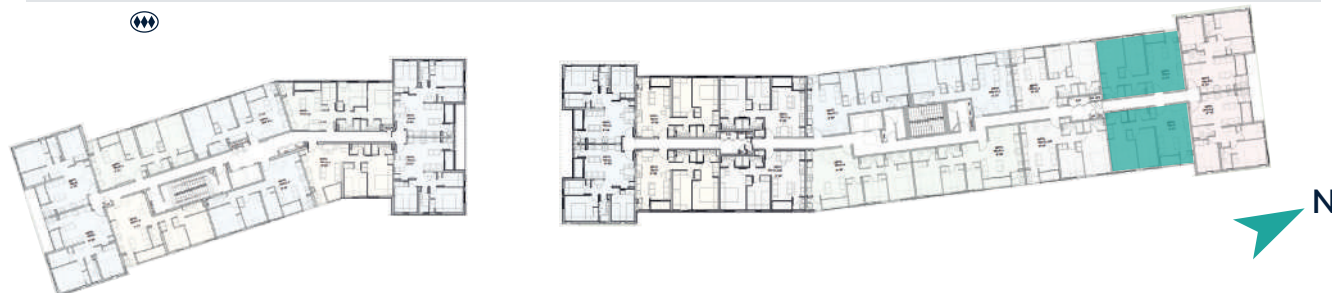
LOGGIA 2,30 m²

TERRAZA 2,36 m²

SUPERFICIE TOTAL 60,39 m²



Av. Americo Vespucio



*Planta referencial



13 LOCALES COMERCIALES CON EXCELENTE VISIBILIDAD



Ubicación estratégica, con alto flujo peatonal y vehicular



Zona de alta expansión inmobiliaria residencial

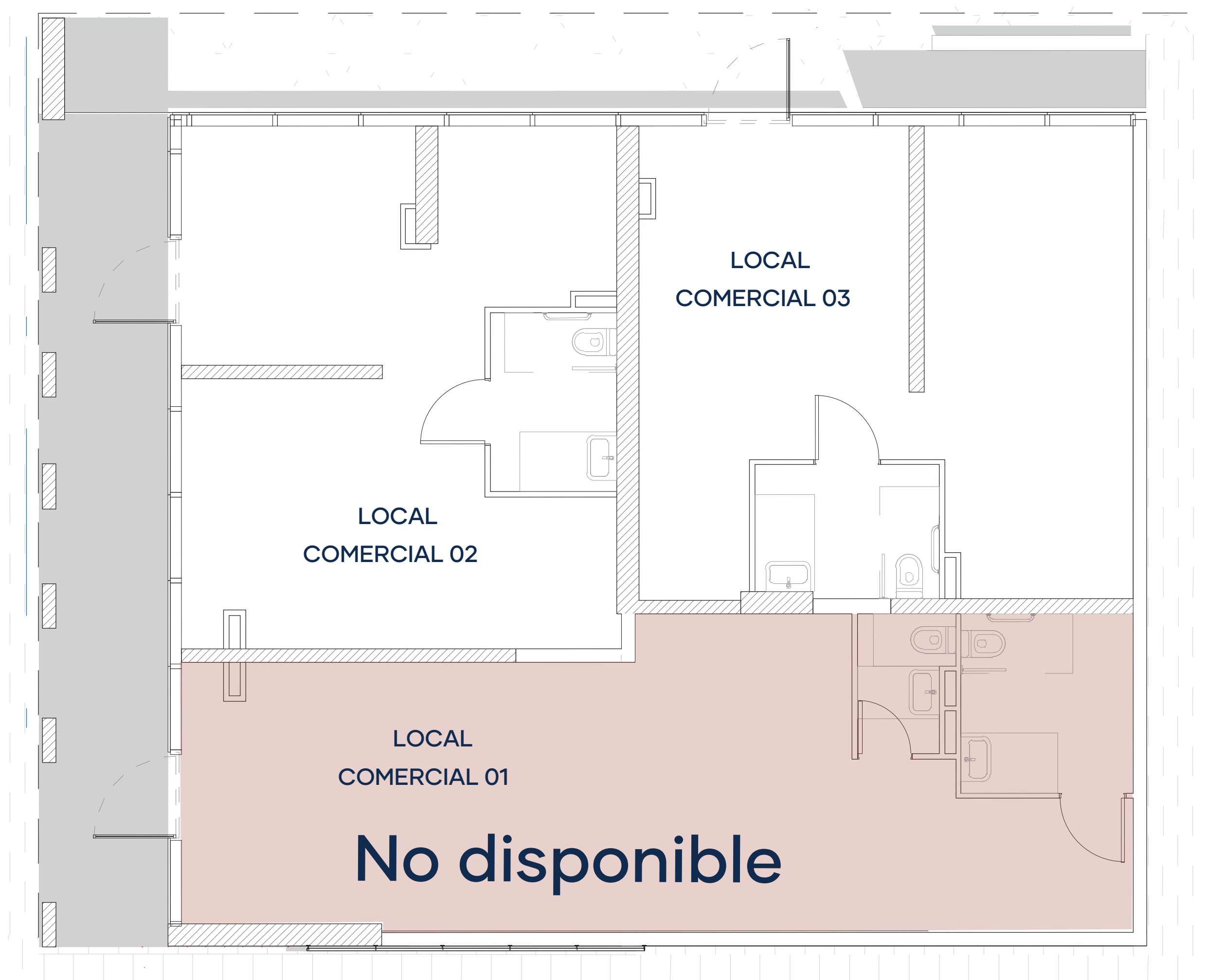


Venta en local y delivery



Locales comerciales en primer piso

Locales comerciales: Edificio TB



MUROS

Exterior: Según fachada
Interior: Pintura blanca terminada

VENTANAS

Vidrio: Monolítico
Marco de ventanas: Aluminio

PISO

Piso local: Radier afinado

ACCESO

Puerta: De aluminio una hoja
Reja de seguridad: Cortina metálica seguridad

CIELO

Cielo: Volcanita recta pintada blan
Luminaria: Soquetes

BAÑO

Muro: Cerámica respaldo lavamanos
Espejo: No lleva
Accesorios: Portarrollo y colgador

LOCAL 01

No disponible

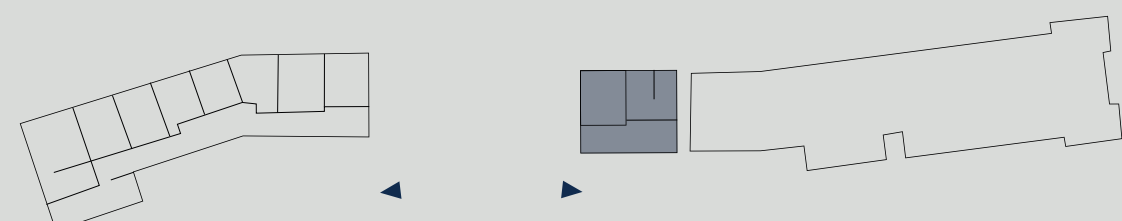
LOCAL 02

45,93 m²

LOCAL 03

55,40 m²

Av. Américo Vespucio



Calle Mar Báltico

Locales comerciales: Edificio TA



MUROS

Exterior: Según fachada
Interior: Pintura blanca terminada

VENTANAS

Vidrio: Monolítico
Marco de ventanas: Aluminio

PISO

Piso local: Radier afinado

ACCESO

Puerta: De aluminio una hoja
Reja de seguridad: Cortina metálica seguridad

CIELO

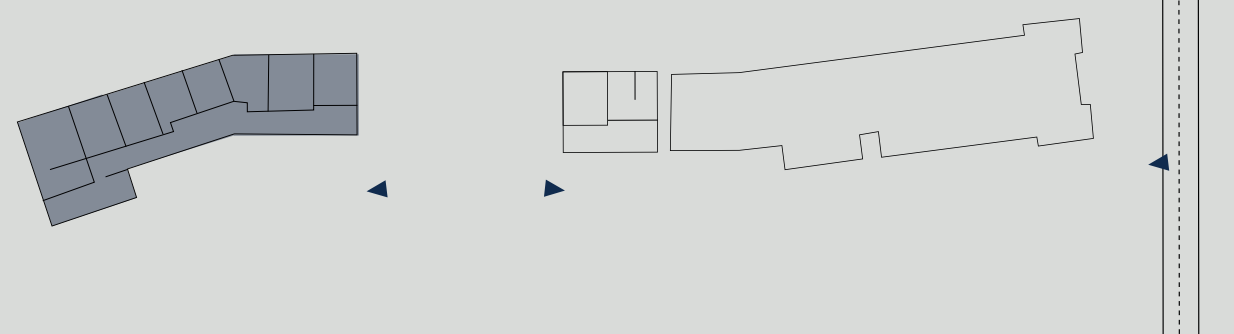
Cielo: Volcanita recta pintada blan
Luminaria: Soquetes

BAÑO

Muro: Cerámica respaldo lavamanos
Espejo: No lleva
Accesorios: Portarrollo y colgador

LOCAL 01	46,72 m ²
LOCAL 02	41,31 m ²
LOCAL 03	44,53 m ²
LOCAL 04	44,54 m ²
LOCAL 05	37,78 m ²
LOCAL 06	35,92 m ²
LOCAL 07	46,10 m ²
LOCAL 08	51,49 m ²
LOCAL 09	46,48 m ²
LOCAL 10	56,09 m ²

Av. Américo Vespucio



Calle Mar Báltico



ALCALÁ

LAS TORRES



DESARROLLAN



TASCO
BOETSCH

