



TASCO
BOETSCH



VIAS



ALCALÁ

LAS TORRES



ltorres@grupovias.cl

+569 5869 6619

www.edificioalcala.cl



ALCALÁ

LAS TORRES

El proyecto cuenta con 2 edificios de 12 pisos cada uno, teniendo 294 departamentos en total. El condominio está ubicado en la comuna de Peñalolén, a pasos del Metro Las Torres.

Alcalá Las Torres está equipado con locales comerciales los cuales enfrentan la Av. Américo Vespucio y el área verde central.



PEÑALOLEN



- | | | | | | | | | | |
|---|-------------------------|---|---------------------------------|---|---------------------------|----|-------------------|----|--------------------|
| 1 | Alcalá las Torres | 4 | Hospital Dr. Luis Tisné Brousse | 7 | Colegio Pedro de Valdivia | 10 | Sodimac Macul | 13 | Mall Paseo Quillín |
| 2 | Club de Campo Santander | 5 | Metro las Torres | 8 | Rocket College | 11 | Sagrada Familia | | |
| 3 | Sociedad educacional | 6 | Colegio Swedenborg | 9 | Supermercado | 12 | Clínica Bupa Stgo | | |

GRAN CONECTIVIDAD



2 min.

METRO LAS TORRES



4 min.

MALL PASEO QUILÍN



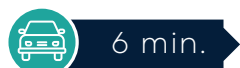
5 min.

CLÍNICA BUPA



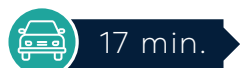
6 min.

PARQUE COUSIÑO MACUL



6 min.

SUPERMERCADO SANTA ISABEL



17 min.

PARQUE QUEBRADA DE MACUL



5 min.

SUPERMERCADO
LÍDER



16 min.



6 min.

SODIMAC
MACUL



21 min.



13 min.

HOSPITAL DR.
LUIS TISNÉ

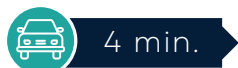


4 min.



17 min.

CESFAM LAS TORRES



4 min.



9 min.

MALL FLORIDA
CENTER



27 min.



11 min.

ESTADIO
MONUMENTAL



22 min.



11 min.

DUOC UC



28 min.



13 min.

CAMPUS SAN JOQUÍN
UNIVERSIDAD CATÓLICA



28 min.



*Distancias aproximadas calculadas a través de Google Maps

ESPACIOS QUE CREAN COMUNIDAD



ÁREAS
VERDES



MAQUINAS
EJERCICIOS



13 LOCALES
COMERCIALES



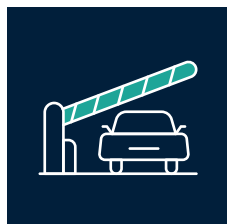
SALA
MULTIUSO



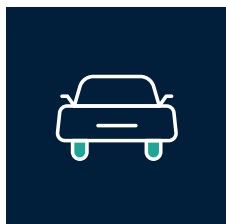
JUEGOS
INFANTILES



JUEGOS
INCLUSIVOS



ACCESO
CONTROLADO



ESTACIONAMIENTOS
SUBTERRANEOS



TIPO G1

2 dormitorios + 2 baños



SUP. INTERIOR MUNICIPAL	54,76 m ²
LOGGIA	2,32 m ²
TERRAZA	2,38 m ²

SUPERFICIE TOTAL 59,46 m²



TIPO G2

2 dormitorios + 2 baños

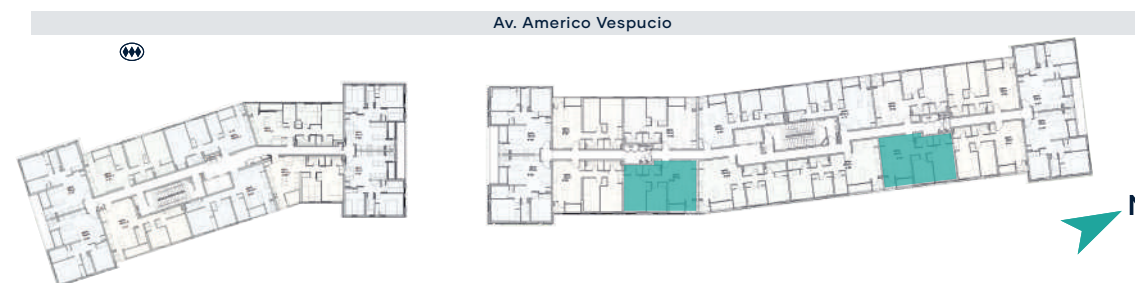


SUP. INTERIOR MUNICIPAL 55,63 m²

LOGGIA 2,32 m²

TERRAZA 2,38 m²

SUPERFICIE TOTAL 60,33 m²



TIPO G3

2 dormitorios + 2 baños
+ Estar

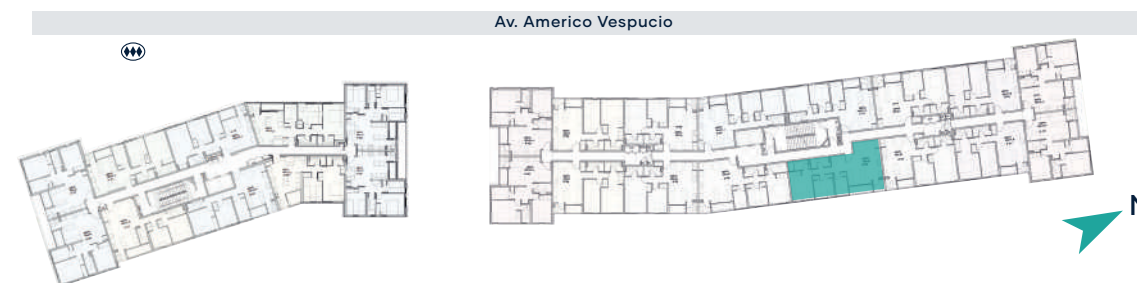


SUP. INTERIOR MUNICIPAL 62,12 m²

LOGGIA 2,36 m²

TERRAZA 2,44 m²

SUPERFICIE TOTAL 67,92 m²



TIPO G4

2 dormitorios + 2 baños
+ Estar



SUP. INTERIOR MUNICIPAL	62,72 m ²
LOGGIA	2,18 m ²
TERRAZA	3,26 m ²
SUPERFICIE TOTAL	68,16 m²



TIPO H1

3 dormitorios + 1 baño



SUP. INTERIOR MUNICIPAL	57,12 m ²
LOGGIA	2,06 m ²
TERRAZA	2,70 m ²

SUPERFICIE TOTAL 61,88 m²



TIPO H2

3 dormitorios + 2 baños



SUP. INTERIOR MUNICIPAL	58,39 m ²
LOGGIA	2,08 m ²
TERRAZA	2,30 m ²

SUPERFICIE TOTAL 62,77 m²





ALCALÁ

LAS TORRES

DESARROLLAN



TASCO
BOETSCH



VIAS