



**TASCO**  
BOETSCH



**VIAS**



# ALCALÁ

LAS TORRES



[ltorres@grupovias.cl](mailto:ltorres@grupovias.cl)

+569 5869 6619

[www.edificioalcala.cl](http://www.edificioalcala.cl)



# ALCALÁ

## LAS TORRES

El proyecto cuenta con 2 edificios de 12 pisos cada uno, teniendo 294 departamentos en total. El condominio está ubicado en la comuna de Peñalolén, a pasos del Metro Las Torres.

Alcalá Las Torres está equipado con locales comerciales los cuales enfrentan la Av. Américo Vespucio y el área verde central.



# PEÑALOLEN



- |                           |                                   |                             |                      |                       |
|---------------------------|-----------------------------------|-----------------------------|----------------------|-----------------------|
| 1 Alcalá las Torres       | 4 Hospital Dr. Luis Tisné Brousse | 7 Colegio Pedro de Valdivia | 10 Sodimac Macul     | 13 Mall Paseo Quillín |
| 2 Club de Campo Santander | 5 Metro las Torres                | 8 Rocket College            | 11 Sagrada Familia   |                       |
| 3 Sociedad educacional    | 6 Colegio Swedenborg              | 9 Supermercado              | 12 Clínica Bupa Stgo |                       |

# GRAN CONECTIVIDAD



2 min.

METRO LAS TORRES



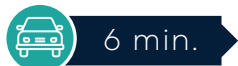
4 min.

MALL PASEO QUILÍN



5 min.

CLÍNICA BUPA



6 min.

PARQUE COUSIÑO MACUL



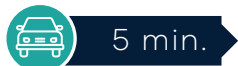
6 min.

SUPERMERCADO SANTA ISABEL



17 min.

PARQUE QUEBRADA DE MACUL



5 min.

SUPERMERCADO  
LÍDER



16 min.



6 min.

SODIMAC  
MACUL



21 min.



13 min.

HOSPITAL DR.  
LUIS TISNÉ



4 min.



17 min.

CESFAM LAS TORRES



4 min.



9 min.

MALL FLORIDA  
CENTER



27 min.



11 min.

ESTADIO  
MONUMENTAL



22 min.



11 min.

DUOC UC



28 min.



13 min.

CAMPUS SAN JOQUÍN  
UNIVERSIDAD CATÓLICA



28 min.

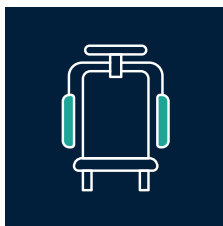


\*Distancias aproximadas calculadas a través de Google Maps

# ESPACIOS QUE CREAN COMUNIDAD



ÁREAS  
VERDES



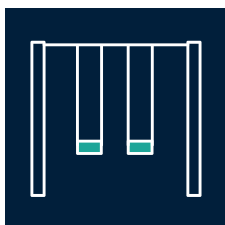
MAQUINAS  
EJERCICIOS



13 LOCALES  
COMERCIALES



SALA  
MULTIUSO



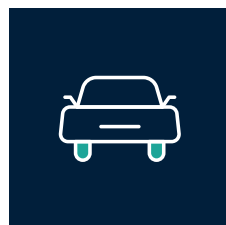
JUEGOS  
INFANTILES



JUEGOS  
INCLUSIVOS



ACCESO  
CONTROLADO



ESTACIONAMIENTOS  
SUBTERRANEOS



# TIPO G1

2 dormitorios + 2 baños



SUP. INTERIOR MUNICIPAL 54,76 m<sup>2</sup>

LOGGIA 2,32 m<sup>2</sup>

TERRAZA 2,38 m<sup>2</sup>

**SUPERFICIE TOTAL 59,46 m<sup>2</sup>**



# TIPO G2

2 dormitorios + 2 baños



SUP. INTERIOR MUNICIPAL 55,63 m<sup>2</sup>

LOGGIA 2,32 m<sup>2</sup>

TERRAZA 2,38 m<sup>2</sup>

**SUPERFICIE TOTAL 60,33 m<sup>2</sup>**





# TIPO G3

2 dormitorios + 2 baños  
+ Estar

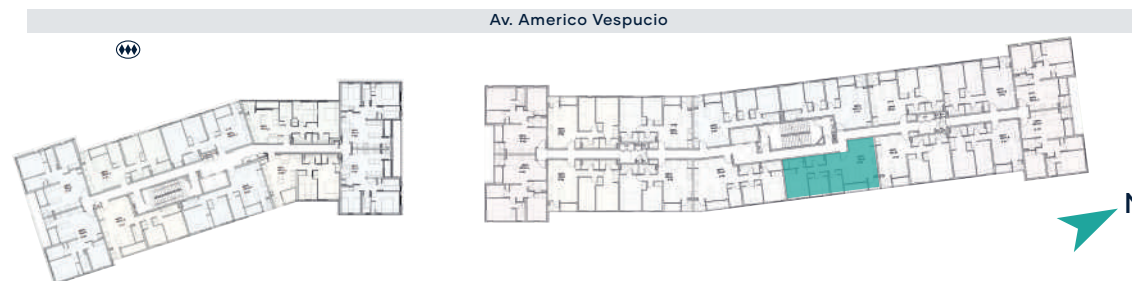


SUP. INTERIOR MUNICIPAL 62,12 m<sup>2</sup>

LOGGIA 2,36 m<sup>2</sup>

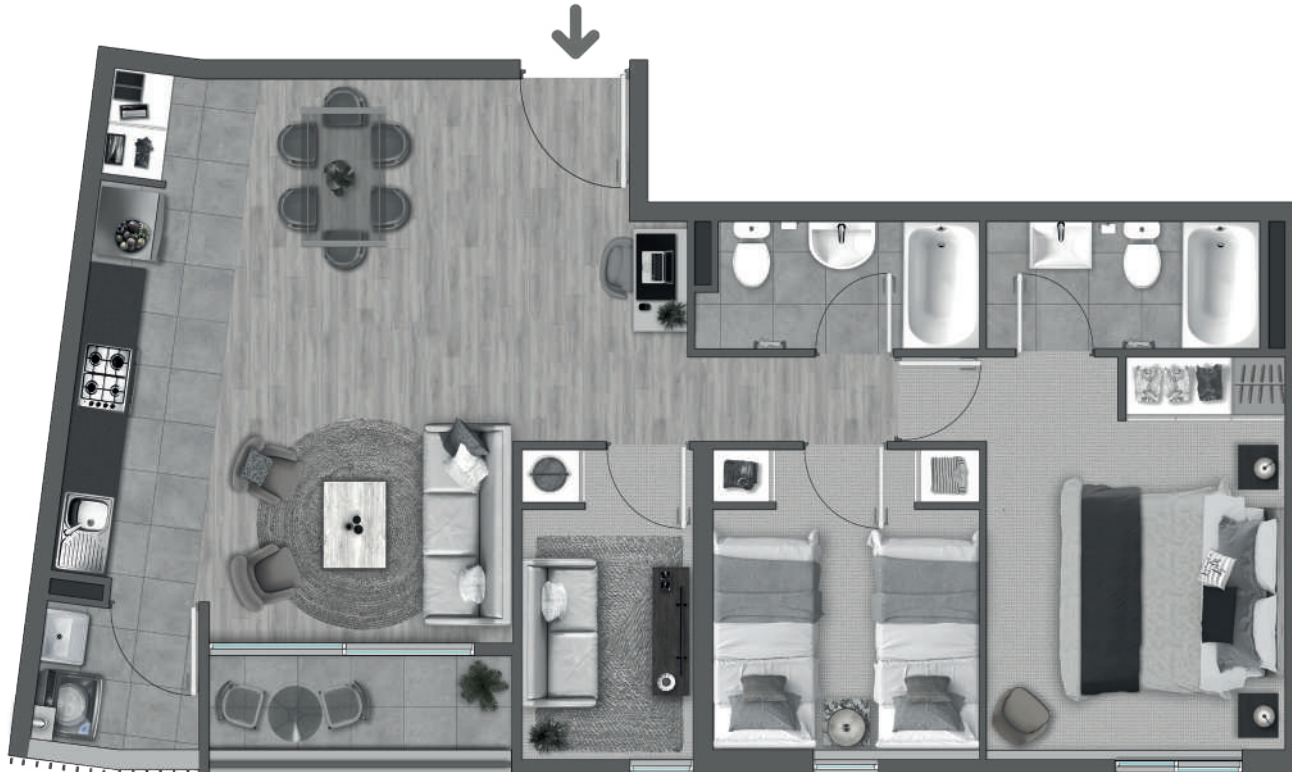
TERRAZA 2,44 m<sup>2</sup>

**SUPERFICIE TOTAL 67,92 m<sup>2</sup>**



# TIPO G4

2 dormitorios + 2 baños  
+ Estar



SUP. INTERIOR MUNICIPAL	62,72 m <sup>2</sup>
LOGGIA	2,18 m <sup>2</sup>
TERRAZA	3,26 m <sup>2</sup>
<b>SUPERFICIE TOTAL</b>	<b>68,16 m<sup>2</sup></b>



# TIPO H1

3 dormitorios + 1 baño



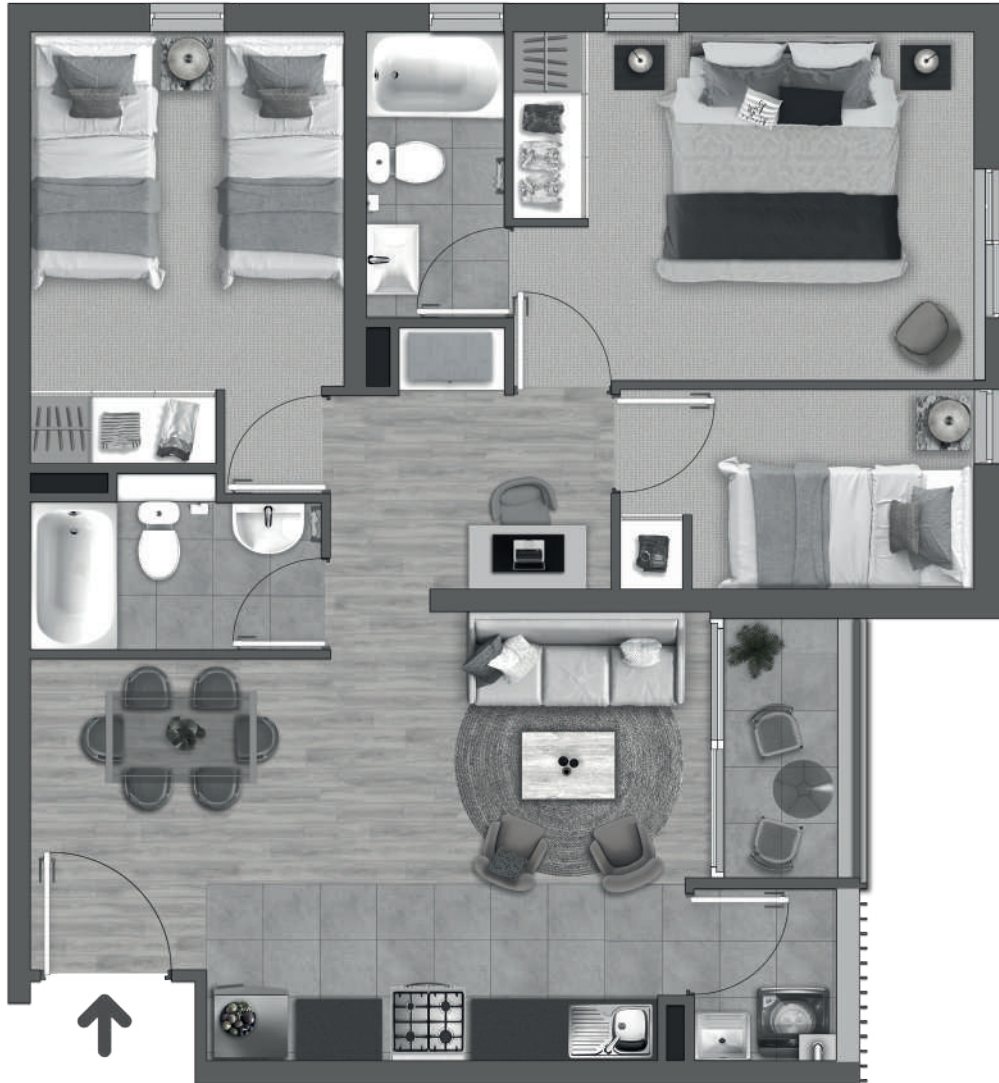
SUP. INTERIOR MUNICIPAL	57,12 m <sup>2</sup>
LOGGIA	2,06 m <sup>2</sup>
TERRAZA	2,70 m <sup>2</sup>

**SUPERFICIE TOTAL 61,88 m<sup>2</sup>**



# TIPO H2

3 dormitorios + 2 baños



SUP. INTERIOR MUNICIPAL	58,39 m <sup>2</sup>
LOGGIA	2,08 m <sup>2</sup>
TERRAZA	2,30 m <sup>2</sup>

**SUPERFICIE TOTAL 62,77 m<sup>2</sup>**





# ALCALÁ

## LAS TORRES

DESARROLLAN



**TASCO**  
BOETSCH



**VIAS**