

**LOCAL 11**      **No disponible**

**LOCAL 12**      **44,55 m<sup>2</sup>**

**LOCAL 13**      **54,84 m<sup>2</sup>**

### MUROS

- Exterior: Según fachada
- Interior: Pintura blanca

### VENTANAS

- Vidrio: Monolítico
- Marco de ventanas: Aluminio

### PISO

- Piso Local: Hormigón

### ACCESO

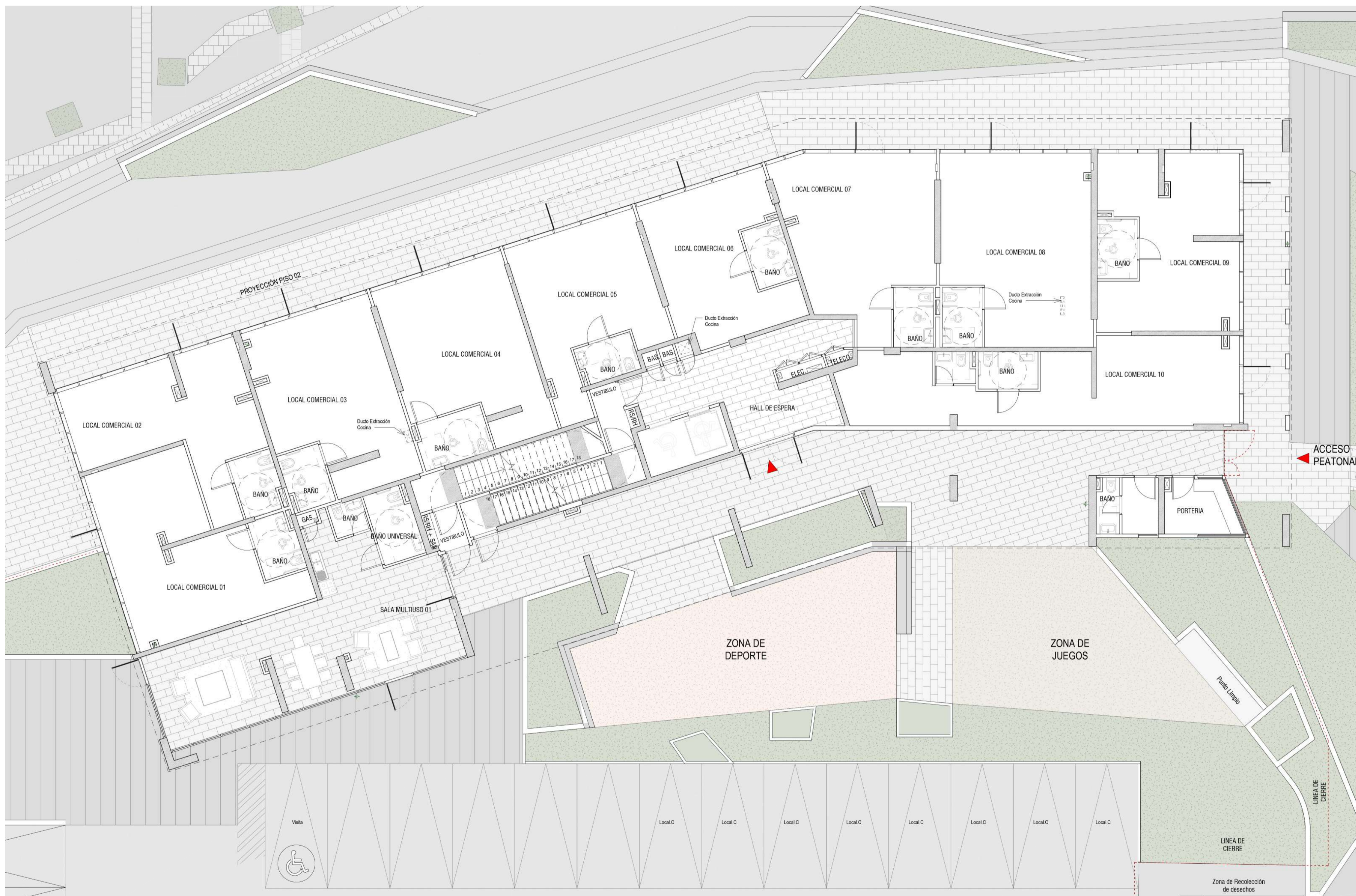
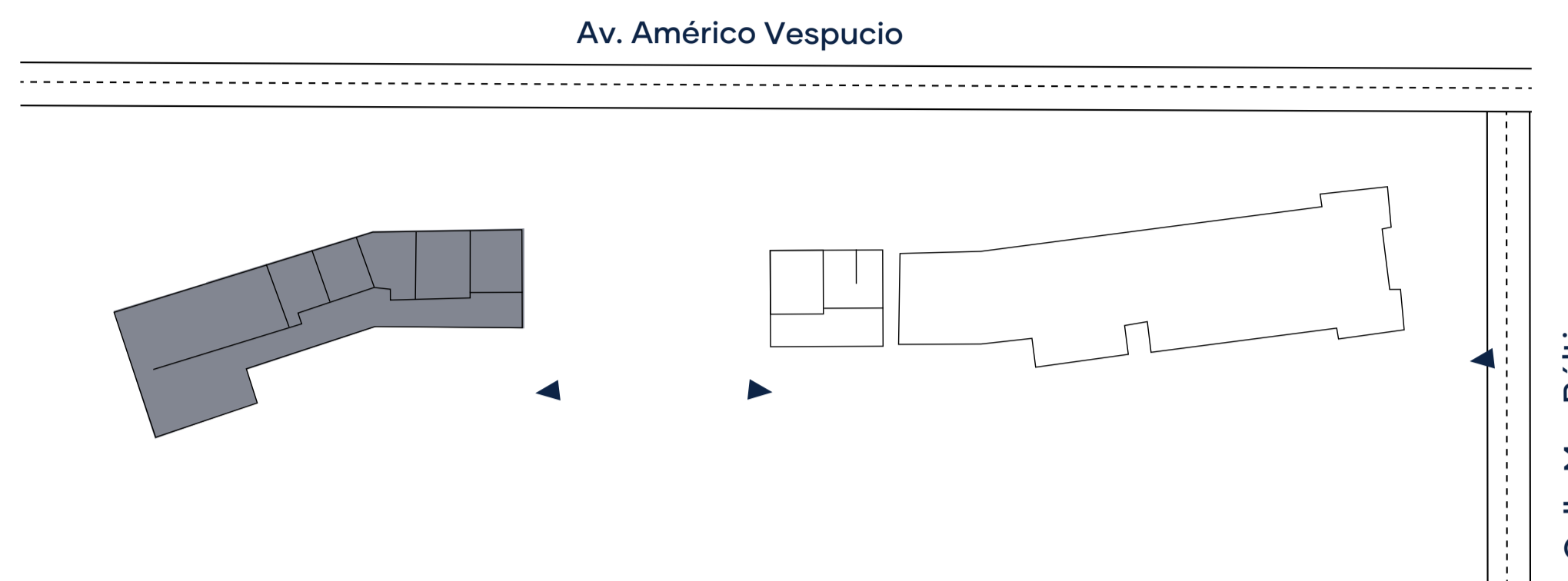
- Puerta: De aluminio una hoja
- Reja de seguridad: Cortina metálica

### CIELO

- Cielo: Volcanita recta pintada blanco
- Luminaria: Soquetes

### BAÑO PRIVADO

- Muro: Cerámica respaldo lavamanos
- Accesorios: Portarrollo y colgador



LOCAL 01	45,86 m <sup>2</sup>	LOCAL 06	34,96 m <sup>2</sup>
LOCAL 02	39,63 m <sup>2</sup>	LOCAL 07	44,74 m <sup>2</sup>
LOCAL 03	43,13 m <sup>2</sup>	LOCAL 08	50,39 m <sup>2</sup>
LOCAL 04	43,76 m <sup>2</sup>	LOCAL 09	44,07 m <sup>2</sup>
LOCAL 05	36,72 m <sup>2</sup>	LOCAL 10	55,86 m <sup>2</sup>

## MUROS

- **Exterior:** Según fachada
- **Interior:** Pintura blanca

## VENTANAS

- **Vidrio:** Monolítico
- **Marco de ventanas:** Aluminio

## PISO

- **Piso Local:** Hormigón

## ACCESO

- **Puerta:** De aluminio una hoja
- **Reja de seguridad:** Cortina metálica

## CIELO

- **Cielo:** Volcanita recta pintada blanco
- **Luminaria:** Soquetes

## BAÑO PRIVADO

- **Muro:** Cerámica respaldo lavamanos
- **Accesorios:** Portarrollo y colgador