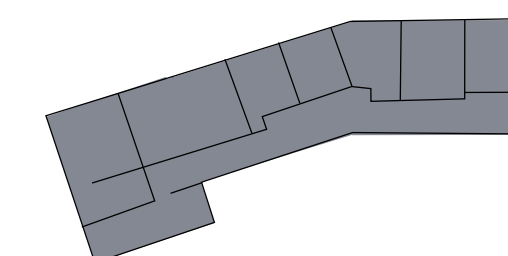


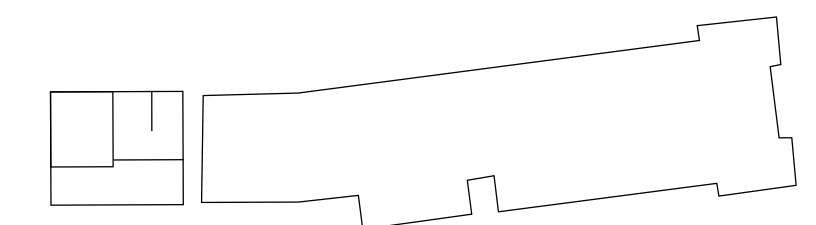
- 1 LOCAL COMERCIAL 01
- 2 LOCAL COMERCIAL 02
- 3 LOCAL COMERCIAL 03
- 4 LOCAL COMERCIAL 04
- 5 LOCAL COMERCIAL 05
- 6 LOCAL COMERCIAL 06
- 7 LOCAL COMERCIAL 07
- 8 LOCAL COMERCIAL 08
- 9 LOCAL COMERCIAL 09
- 10 LOCAL COMERCIAL 10
- 11 DUCTO METÁLICO: 24 X 48 CM | 3 MT DE ALTO
- 12 DUCTO METÁLICO: 50 X 50 CM | 3 MT DE ALTO
- 13 DUCTO METÁLICO: 12 X 65 CM | 3 MT DE ALTO
- 14 PORTERÍA
- 15 ACCESO PEATONAL
- 16 ACCESO VEHICULAR



Av. Américo Vespucio



LOCALES EDIFICIO TA



LOCALES EDIFICIO TB

Calle Mar Báltico

LOCAL 01	45,22 m ²	LOCAL 06	34,53 m ²
LOCAL 02	38,73m ²	LOCAL 07	44,18 m ²
LOCAL 03	42,66 m ²	LOCAL 08	49,86 m ²
LOCAL 04	43,31 m ²	LOCAL 09	43,00 m ²
LOCAL 05	36,28 m ²	LOCAL 10	55,55 m ²

MUROS

- Exterior: Blanco, según fachada del edificio
- Interior: Pintura blanca

VENTANAS

- Vidrio: Monolítico
- Marco de ventanas: Aluminio

PISO

- Piso: Hormigón afinado

ACCESO

- Puerta: De aluminio una hoja
- Reja de Seguridad: Muro cortina metálica motorizada.

CIELO

- Cielo: En bruto

DUCTOS

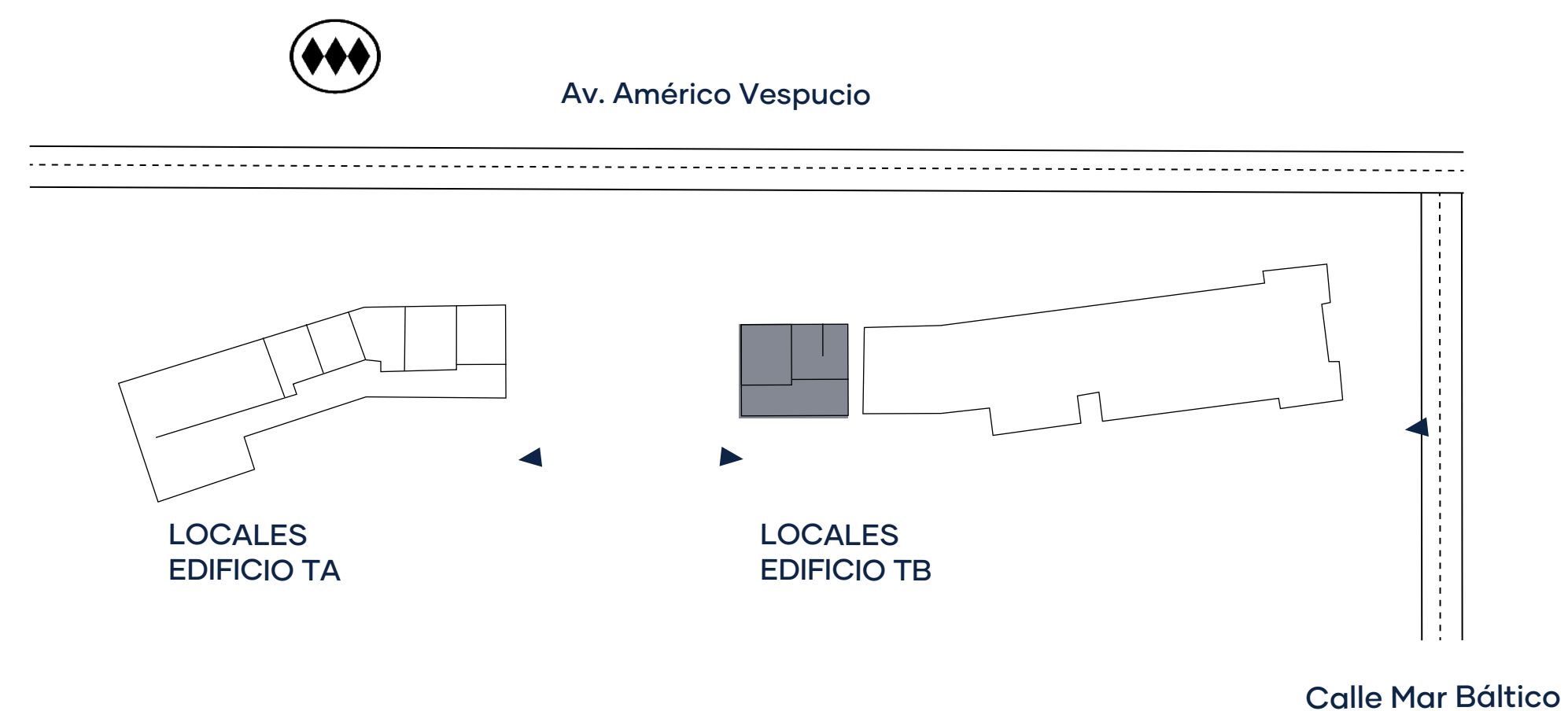
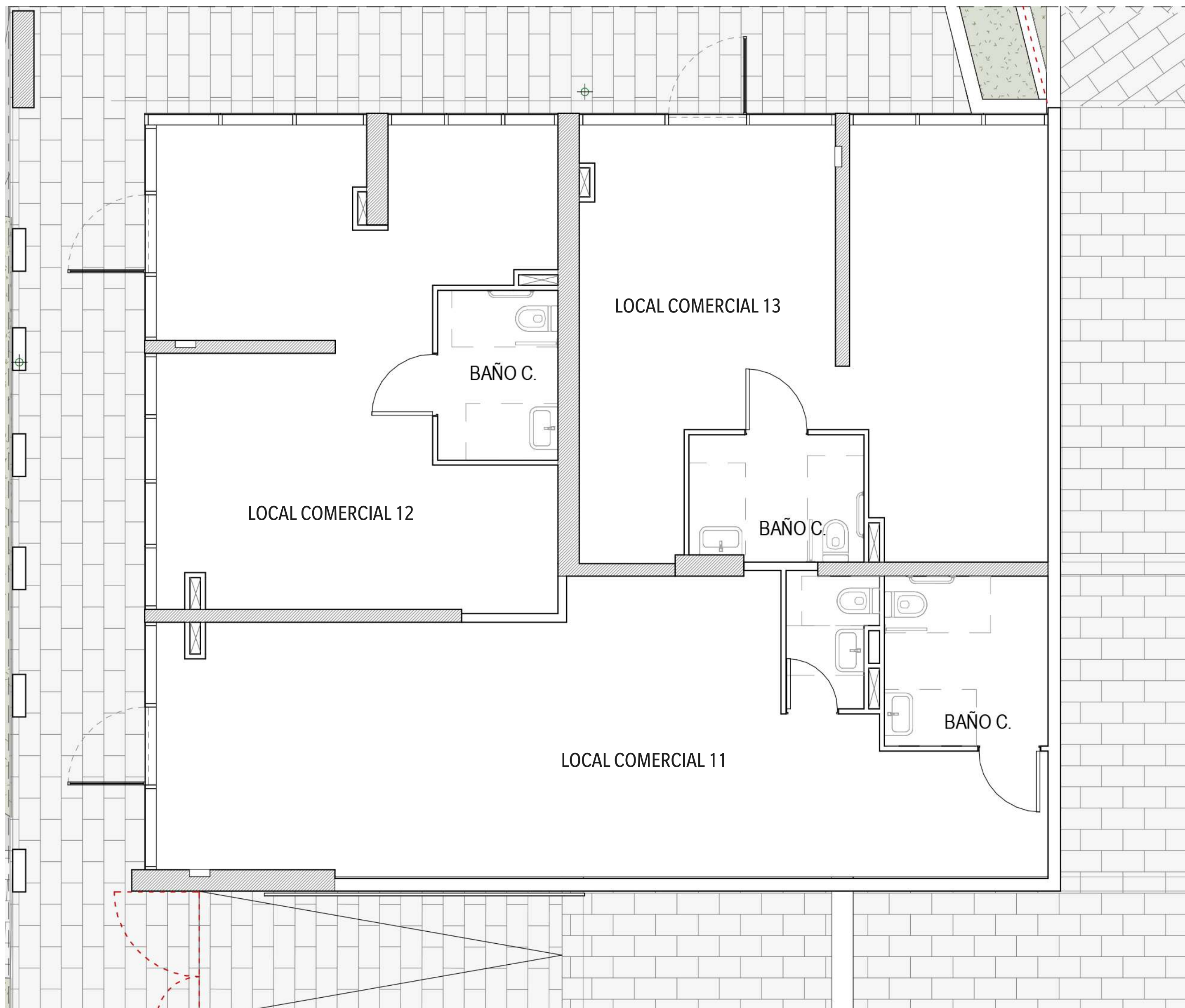
- Los locales que tienen ductos de extracción se entregarán con canalización para poder conectar un motor extractor en la techumbre del edificio

BAÑO PRIVADO

- Accesibilidad universal
- Muro: Cerámica respaldo lavamanos
- Accesorios: Portarrollo y colgador

ELECTRICIDAD

- Cada local con su tablero automático con capacidad de 220v.



LOCAL 11 **41,27 m²**

LOCAL 12 **43,99 m²**

LOCAL 13 **54,53 m²**

MUROS

- **Exterior:** Blanco, según fachada del edificio
- **Interior:** Pintura blanca

VENTANAS

- **Vídrío:** Monolítico
- **Marco de ventanas:** Aluminio

PISO

- **Piso:** Hormigón afinado

ACCESO

- **Puerta:** De aluminio una hoja
- **Reja de Seguridad:** Muro cortina metálica motorizada.

CIELO

- **Cielo:** En bruto

ELECTRICIDAD

- Cada local con su tablero automático con capacidad de 220v.

BAÑO PRIVADO

- **Accesibilidad universal**
- **Muro:** Cerámica respaldo lavamanos
- **Accesorios:** Portarrollo y colgador